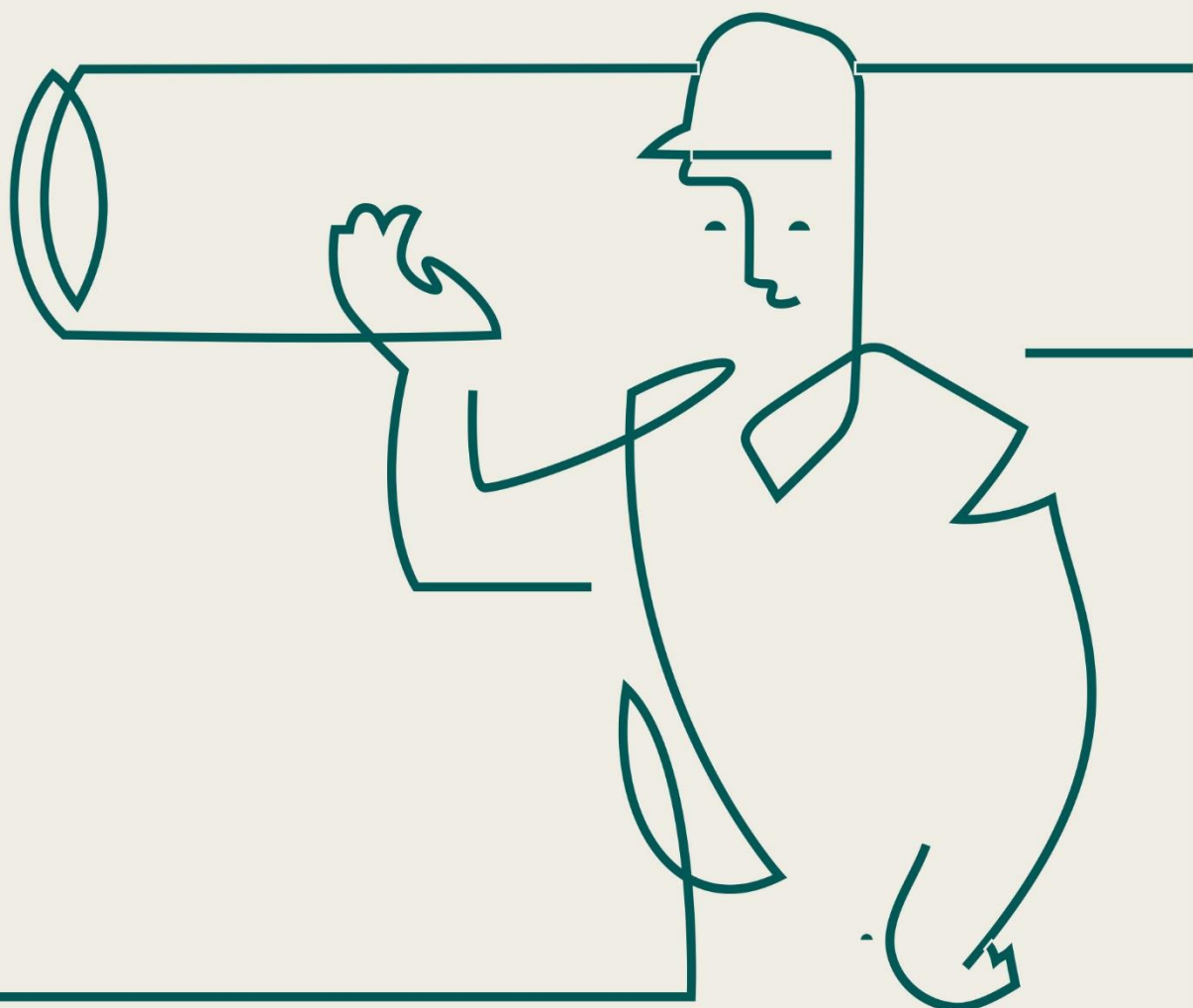




opec

Cennik usług dodatkowych



OPEC Sp. Zoo.
81-213 Gdynia
ul. Opata Hackiego 14



tel. 58 627 39 62
fax. 58 663 13 69
infolinia: 800 380 006



uslugi@opecgdy.com.pl
opecgdy.com.pl

Tabela stawek opłat za dodatkowe usługi eksploatacyjne

Cz. 1. Cennika zatwierdzonego przez Zarząd OPEC Decyzją Nr 63/2022 z dnia 8.11.2022 roku.

Lp.	Nazwa usługi	Cena usługi netto	Dodatkowe informacje
1.	Usługi eksploatacyjne na węźle ciepłym		
1.1	Zmiana nastaw regulatora (temperatury, c.w.u., krzywa grzewcza) - węzły OPEC	100,00	
1.2	Włączenie/wyłączenie wężła należącego do Klienta	300,00	
1.3	Ponadumowne włączenie/wyłączenie wężła należącego do OPEC	266,00	
1.4	Zestawienie danych dot. mocy zarejestrowanej wężła za jeden sezon grzewczy 100,00 + 20 zł za każdy kolejny węzeł (do 5 węzłów)	100,00	+ 20 zł za każdy kolejny węzeł
1.5	Sporządzenie zestawień dotyczących danych handlowych	wycena indywidualna	

2. Usługi na wewnętrznych instalacjach grzewczych

2.1	Spuszczenie wody z instalacji wewnętrznej dla budynków mieszkaniowych do 4 kondygnacji lub wielopowierzchniowych poniżej 2000m ²	400,00	spuszczenie wraz z napełnieniem
2.2	Spuszczenie wody z instalacji wewnętrznej dla budynków mieszkaniowych powyżej 4 kondygnacji oraz wielopowierzchniowych powyżej 2000m ²	600,00	spuszczenie wraz z napełnieniem
2.3	Spuszczenie wody z napełnieniem oraz odpowietrzenie instalacji	wycena indywidualna	
2.4	Przeprowadzenie przegrzewu instalacji c.w.	wycena indywidualna	
2.5	Usuwanie awarii (bez konieczności spawania) na instalacjach wew. c.o., c.w.u., z.w. budynku	wycena indywidualna	
2.6	Odcięcie instalacji wewnętrznej zaworami w węźle, odcięcie pionu	wycena indywidualna	

3. Usługi dotyczące układu pomiarowo-rozliczeniowego

3.1	Przeprowadzenie odczytu wskazań układu pomiarowego dla Zarządcy/Dostawcy bezpośrednio z urządzenia pomiarowego	200,00	
3.2	Odczyty liczników - przekazanie danych z systemu odczytowego	50,00	za 1 licznik; +1,00 zł za każdy kolejny licznik
3.3	Ponowne oplombowanie zaworu regulacyjnego wraz z ustawieniem natężenia Przepływu do mocy zamówionej (zgłoszenie Klienta — zerwana lub uszkodzona plomba)	150,00	
3.4	Sprawdzenie prawidłowości wskazań układu pomiarowo-rozliczeniowego na żądanie Odbiorcy	150,00	

Lp.	Nazwa usługi	Cena usługi netto	Dodatkowe informacje
4.	Usługi dotyczące kotłowni gazowych		
4.1	Kontrola szczelności instalacji gazowej w kotłowni detektorem gazu	wycena indywidualna	
4.2	Analiza spalin z regulacją palnika	wycena indywidualna	
4.3	Ocena techniczna stanu kotłowni	wycena indywidualna	
4.4	Przegląd systemu ASBIG	wycena indywidualna	
4.5	Przygotowanie kotłowni do badania UDT	wycena indywidualna	
4.6	Uczestniczenie podczas badania UDT w kotłowni (po wcześniejszym zapoznaniu się z obiektem)	wycena indywidualna	
4.7	Usunięcie nieszczelności instalacji gazowej w kotłowni	wycena indywidualna	
4.8	Przegląd kotłowni gazowej obejmujący: czyszczenie powierzchni grzewczych kotła po stronie spalinowej, pomiar prądu jonizacji, regulacja elektrod, kontrola urządzeń zabezpieczających, kontrola naczyń przeponowych, analiza spalin z regulacją palnika	wycena indywidualna	
4.9	Przegląd kotłowni olejowej obejmujący: czyszczenie powierzchni grzewczych kotła po stronie spalinowej, regulacja elektrod, wymiana dysz i filtrów olejowych, kontrola urządzeń zabezpieczających, kontrola naczyń przeponowych, analiza spalin z regulacją palnika	wycena indywidualna	
4.10	Eksploatacja kotłowni na zlecenie odbiorcy	wycena indywidualna	
4.11	Usługa dodatkowa do pkt 4.10 montaż systemu powiadamiania o awariach (wymaga karty sim z abonamentem)	wycena indywidualna	
4.12	Usługa dodatkowa do pkt 4.10 comiesięczny odczyt urządzeń pomiarowych w kotłowni (gazomierz, ciepłomierze główne c.o. i c.w.u., wodomierz na uzupełnianiu zładu co, wodomierz z.w. do przygotowania c.w.u.) wraz z przygotowaniem raportu zawierającego informację na temat wielkości ubytków, sprawności wytwarzania ciepła, współczynników produkcji c.w.u.	wycena indywidualna	

5. Usługi chemiczne

5.1	Chemiczne czyszczenie kotłów	wycena indywidualna	Wycena indywidualna zależna od objętości i typu kotła
5.2	Chemiczne czyszczenie instalacji c.o.	2000-3000 zł	od pionu
5.3	Chemiczne czyszczenie wymienników ciepła	700-2000 zł	W zależności od wielkość, powyżej 1MW 2000 zł
5.4	Pomiary emisji zanieczyszczeń do atmosfery (bez akredytacji).	1 800,00	
5.5	Opracowanie technologii według przepisów UDT niezbędnych do uzyskania pozwolenia na chemiczne czyszczenie kotłów	3 000,00	
5.6	Badanie fizykochemiczne wody sieciowej w laboratorium OPEC, które posiada ww. badanie akredytację	400,00	Pełna analizę wody sieciowej 7 metodyk akredytowanych

6. Usługi automatyki

6.1	Sprawdzenie automatyki węzłów ciepłowniczych: zakres prac: sprawdzenie węzła, wstępna ocena stanu technicznego	wycena indywidualna	
6.2	Naprawa/wymiana układu automatyki węzła ciepłowniczego; zakres prac zależny od uzgodnienia; materiały zależne od zakresu usługi	wycena indywidualna	
6.3	Wymiana napędów zaworów regulacyjnych węzła ciepłowniczego; zakres prac: sprawdzenie węzła, wymiana siłownika, parametryzacja układu, cena siłownika zależna od typu urządzenia	wycena indywidualna	

Lp.	Nazwa usługi	Cena usługi netto	Dodatkowe informacje
7.	Pozostałe usługi eksploatacyjne		
7.1	Wymiana zaworów	wycena indywidualna	
7.2	Wymiana pomp	wycena indywidualna	
7.3	Wymiana wymienników	wycena indywidualna	
7.4	Wymiana filtrów	wycena indywidualna	
7.5	Płukanie filtrów	wycena indywidualna	
7.6	Wymiana układów pomiarowych	wycena indywidualna	
7.7	Montaż układów pomiarowych	wycena indywidualna	
7.8	Montaż fragmentu instalacji wewnętrznej centralne ogrzewanie (c.o.) i ciepła woda użytkowa (c.w.u.)	wycena indywidualna	
7.9	Doradztwo techniczne celem przywrócenia sprawności działania instalacji wew. budynku c.o., c.w.u., z.w.	wycena indywidualna	
7.10	Przeglądy węzłów ciepłych (zakres do ustalenia z klientem)	wycena indywidualna	
7.11	Regulacja przepływów w węzłach ciepłych	wycena indywidualna	
7.12	Wymiana armatury odcinającej, filtracyjnej i wskazującej w węzłach ciepłych	wycena indywidualna	
7.13	Montaż lub wymiana armatury pod pionowej	wycena indywidualna	
7.14	Wymiana armatury w szafkach licznikowych	wycena indywidualna	
7.15	Podłączenie węzła ciepłego do instalacji wewnętrznej budynku	wycena indywidualna	
7.16	Budowa mobilnych, kontenerowych kotłowni gazowych o max cieplnej 1,5 MW (zgłaszający dział EWW)	wycena indywidualna	
7.17	Prace ślusarsko-spawalnicze wykonywane stacjonarnie na warsztacie (EWW)	wycena indywidualna	

8. Opłaty za nieuzasadnione działania na infrastrukturze grzewczej

8.1	Samowolne włączenie i wyłączenie węzła należącego do OPEC	300,00	
8.2	Samowolna ingerencja w pracę ruchową urządzeń technologicznych węzła	wycena indywidualna	min. 300 zł
8.3	Samowolne wznowienie dostawy ciepła po jego wstrzymaniu	1 000,00	
8.4	Zniszczenie lub uszkodzenie układu pomiarowo-rozliczeniowego	wycena indywidualna	min. 200 zł
8.5	Zerwanie lub uszkodzenie plomb zgłoszone do OPEC	150,00	
8.6	Zerwanie lub uszkodzenie plomb niezgłoszone w OPEC	300,00	
8.7	Samowolne spuszczenie zładu instalacji wewnętrznej	1000,00	
8.8	Wznowienie dostawy ciepła po wstrzymaniu z powodu zaległości w opłatach związane z demontażem układu pomiarowo-rozliczeniowego	300,00	
8.9	Wznowienie dostawy ciepła po wstrzymaniu z powodu zaległości w opłatach 150,00 niezwiązane z demontażem układu pomiarowo-rozliczeniowego	150,00	
8.10	Dojazd do klienta w przypadku nieuzasadnionego wezwania służb technicznych	150,00	

Tabela stawek opłat za pozostałe usługi

Cz. 2. Cennika zatwierdzonego przez Zarząd OPEC Decyzją Nr 63/2022 z dnia 8.11.2022 roku.

Lp.	Nazwa usługi	Cena usługi netto	Dodatkowe informacje
1.	Usługi budowy i remontu węzła		
1.1	Budowa węzłów cieplnych w standardzie wyposażenia OPEC	wycena indywidualna	
1.2	Budowa węzłów cieplnych na podstawie indywidualnego projektu dostarczonego przez klienta (z możliwością zastosowania równoważnych elementów wyposażenia z uwzględnieniem parametrów technicznych i funkcjonalności)	wycena indywidualna	
1.3	Budowa kolektorów (rozdzielaczy ciepła) w obrębie węzła cieplnego z infrastrukturą odcinającą i regulacyjną (zawory równoważące), dodatkowymi grupami pompowymi oraz obwodami mieszającymi i układami pomiarowymi (ciepłomierze, wodomierze)	wycena indywidualna	
1.4	Montaż węzłów cieplnych (podłączenie do sieci wysokich parametrów i instalacji odbiorczych doprowadzonych do pomieszczenia węzła cieplnego)	wycena indywidualna	
1.5	Modernizacja węzłów cieplnych (unowocześnienie, zmiana funkcji)	wycena indywidualna	
1.6	Remonty i usuwanie awarii węzłów cieplnych: likwidacja nieszczelności, naprawa uszkodzeń powłok antykorozyjnych, wymiana izolacji termicznych, wymiana infrastruktury ciepłowniczej (technologii rurociągów, wymienników, pomp, filtrów, filtroodmulników, zaworów itp.)	wycena indywidualna	
2.	Usługi budowy i remontu sieci		
2.1	Budowa sieci preizolowanych stalowych i PEX	wycena indywidualna	
2.2	Wymiana sieci, w tym wymiana sieci kanałowej na preizolowaną	wycena indywidualna	
2.3	Prace budowlane w komorach i studzienkach ciepłowniczych	wycena indywidualna	
2.4	Wymiana armatury w komorach i studzienkach ciepłowniczych	wycena indywidualna	
2.5	Usuwanie awarii na sieciach ciepłowniczych	wycena indywidualna	
3.	Usługi pozostałe		
3.1	Wykonanie uzgodnienia branżowego	100,00	